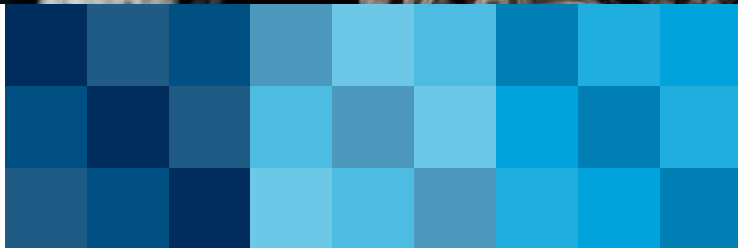




TOEGANG (JEUGDHULPVERLENING)
INFORMATIE VOOR
JONGEREN



INHOUD

- Algemene informatie
Bureau Jeugdzorg Limburg
- Toegang (Jeugdhulpverlening)
- Wat zijn je rechten?
- Welke regelingen kunnen voor jou belangrijk zijn?
- Wanneer kun je ons bereiken?
- Meer informatie of vragen?
- Waar kun je ons vinden?

Algemene informatie

Bureau Jeugdzorg Limburg

Missie Bureau Jeugdzorg Limburg

Met de meeste jeugdigen in Limburg gaat het goed, zij kunnen zich in een veilige omgeving ontplooiën. Maar er is een deel van de jeugdigen, ongeveer 6 tot 8 procent, die (ernstig) in hun ontwikkeling bedreigd worden. Voor deze groep organiseert Bureau Jeugdzorg Limburg (BJz) snel de noodzakelijke zorg en bescherming en treedt daarbij op als belangenbehartiger van het kind.

Bureau Jeugdzorg Limburg is de toegang tot de geïndiceerde jeugdzorg in Limburg. Wij verzorgen als onafhankelijke instelling de indicatie voor alle vormen van jeugdzorg.

Jeugdigen van 0 tot 18 jaar en hun ouders/opvoeders kunnen bij ons terecht met (ernstige) problemen bij opvoeden en opgroeien. Anders gezegd: wij zijn er voor die jeugdigen die bedreigd dan wel ernstig bedreigd worden in hun ontwikkeling. In die gevallen treedt Bureau Jeugdzorg op als belangen-

behartiger van die jeugdigen en zorgt dat de jeugdige de noodzakelijke begeleiding krijgt. Daarnaast geven wij ook informatie en advies.

Ook derden kunnen hun zorgen over jeugdigen melden bij Bureau Jeugdzorg.

Daarnaast vervullen wij de taken Jeugdbescherming en Jeugdreclassering. Ook het Advies- en Meldpunt Kindermishandeling (AMK) en de Kinder- en Jongerenrechtswinkel (KJRW) maken deel uit van Bureau Jeugdzorg.

Onze taken zijn vastgelegd in de Wet op de Jeugdzorg.

Wij werken samen met jeugdzorginstellingen, Centra voor Jeugd en Gezin, scholen, de jeugdgezondheidszorg, kinder-en jeugdpsychiatrie, daghulpinstellingen en vele andere organisaties.

Onze hulp is gratis. Voor sommige hulpvormen die andere organisatie bieden wordt een kleine bijdrage gevraagd. Dit zullen wij altijd aan jou vermelden.

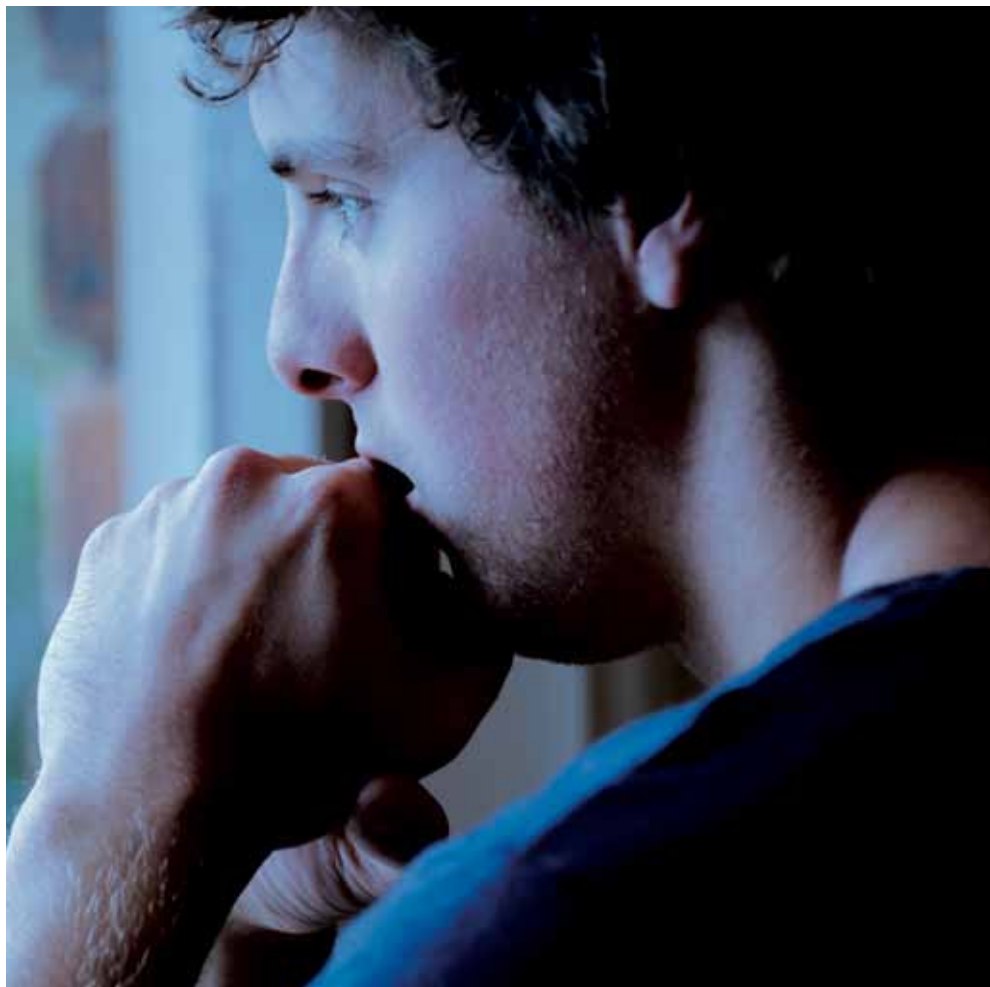
Meer informatie over al onze hulpvormen en regelingen die voor jou van belang kunnen zijn vind je in de folder 'Algemene informatie Bureau Jeugdzorg Limburg.' Mocht je deze niet ontvangen hebben, of ben je deze kwijt, vraag er dan naar bij jouw contactpersoon. Of bekijk de folder op onze website www.bjzlimburg.nl.

Waarvoor kun je bij Bureau Jeugdzorg terecht?

Je zult maar een probleem hebben. Het gaat niet goed met jou of thuis of op school zijn er problemen. Maar ook op het werk of in de omgang met anderen kun je tegen problemen aanlopen die je niet zomaar kunt oplossen.

Je kunt je soms somber of opgefokt voelen. Of je wordt gepest. Thuis gaat het ook niet lekker. Er is veel ruzie en die dreigen uit de hand te lopen. Of je bent bang dat het misgaat met je vader of moeder. Vanwege een verslaving of psychische problemen. Je kunt je ook rot voelen omdat je iets ergs hebt meegemaakt. Of je krijgt met de politie te maken omdat je iets gedaan hebt dat niet mag.





Als jij het gevoel hebt dat je er niet zomaar uitkomt, dan kun je misschien wel gewoon thuis terecht. Of bij een leraar op school of een familielid waar je het goed mee kunt vinden. Je mag ook bij Bureau Jeugdzorg Limburg aankloppen.

Bij Bureau Jeugdzorg Limburg vind je een luisterend oor bij een hulpverlener. En deze hulpverlener gaat dan samen met jou en je familie bekijken op welke manier jij het beste geholpen kunt worden.

Hoe kun jij je aanmelden voor hulp?

Als je hulp nodig hebt dan kun je Bureau Jeugdzorg bellen, e-mailen of schrijven. Je kunt ook gewoon langskomen voor een gesprek. Dat kan op een kantoor van Bureau Jeugdzorg. De adressen vindt je achter in deze folder.

Ook anderen kunnen contact opnemen met Bureau Jeugdzorg. Bijvoorbeeld als er mensen in jouw omgeving zijn die zich zorgen maken om jou. Bureau Jeugdzorg geeft degene die contact opneemt advies over hoe hij of zij jou het beste kan helpen. Bij zorgelijke signalen onderneemt de hulpverlener van Bureau Jeugdzorg direct zelf actie.

TOEGANG

(Jeugdhulpverlening)

Nagaan wat er aan de hand is

Bureau Jeugdzorg Limburg streeft ernaar om binnen een korte tijd zo goed mogelijk jouw hulpvraag, maar ook de aangemelde problemen te onderzoeken om te zorgen dat je de juiste hulp krijgt. De jeugdhulpverlener kijkt samen met jou en je ouders/opvoeders op welke manier je het beste geholpen kan worden. Hiervoor zal de jeugdhulpverlener samen met jou nagaan wat de problemen zijn. We gaan na hoe het thuis gaat, hoe het op school is en wat je in je vrije tijd doet. Daarnaast zal er ook gesproken worden met andere mensen die betrokken bij jou zijn, zoals je school, om een goed beeld te krijgen van de situatie. Deze mensen kunnen eventueel een bijdrage leveren aan het oplossen van de problemen.

Uitnodiging voor gesprek met Bureau Jeugdzorg Limburg

Je bent uitgenodigd voor een gesprek met een jeugdhulpverlener op een van de locaties van Bureau Jeugdzorg Limburg. Voordat je dit gesprek ingaat, is het belangrijk dat je een geldig legitimatiebewijs bij je hebt. Dat geldt ook voor je ouders/opvoeders. Een geldig legitimatiebewijs is een paspoort, een Nederlands rijbewijs identiteitskaart of vreemdelingendocument. Ook bij vervolgspraken is het belangrijk dat je altijd een geldig legitimatiebewijs bij je hebt.

Waarom wordt BSN geregistreerd?

Bureau Jeugdzorg Limburg is wettelijk verplicht om het burgerservicenummer (BSN) van de jeugdige te registreren in de eigen administratie. Door het controleren van de BSN kan fraude voorkomen worden en verkleint het de kans op persoonsverwisseling. Daardoor wordt gewaarborgd dat het voor alle hulpverlenende instanties duidelijk is om welke jeugdige het gaat en voor wie er, indien nodig, een samenwerking tot stand dient te worden gebracht. Meer informatie over registratie BSN kun je lezen in de folder "Informatie over registratie BSN en aanmelding bij de verwijfsindex". Deze staat op onze website www.bjzlimburg.nl of vraag ernaar bij jouw contactpersoon.



Het gesprek met een hulpverlener van Bureau Jeugdzorg Limburg

Het meest belangrijke in dit gesprek is dat we samen met jou en je ouders/opvoeders de hulpvraag bespreken. Daarnaast wordt er dus ook gesproken met andere betrokkenen zoals de school. Om te weten wie er nog meer betrokken zijn wordt onder meer de Verwijsindex* (*=zie kader verwijsindex) geraadpleegd. Tijdens het gesprek met jou worden vragenlijsten afgenomen. Hiervoor maken we ondermeer gebruik van vragenlijsten voor je ouders/opvoeders, de vragenlijst voor leerkrachten en de vragenlijst voor jeugdigen vanaf 11 jaar.

Ook is er aandacht voor jouw ontwikkeling en veiligheid. Dit wordt met een moeilijk woord ook het maken van een 'risicotaxatie' genoemd. Als blijkt dat er zorgen gesignaleerd worden, dan zal dit altijd met jou en je ouders/opvoeders besproken worden.



Wat is de Verwijsindex?

Alle cliënten van Bureau Jeugdzorg worden aangemeld in de Verwijsindex. Dit is een elektronisch systeem waarin hulpverleners en begeleiders, die met kinderen en jongeren werken, aangeven wanneer zij zich zorgen maken over een kind of jongere. Het systeem houdt bij welke organisaties contact hebben met hetzelfde kind/jongere. Soms is het nodig dat meerdere instanties hulp bieden om het kind of de jongere te helpen om problemen op te lossen en dan is het een belangrijke taak van Bureau Jeugdzorg om ervoor te zorgen dat de hulp op elkaar is afgestemd. In de Verwijsindex worden geen inhoudelijke gegevens opgenomen. Alleen contactgegevens, de geboortedatum en het BSN nummer. Mocht er een 'match' ontstaan in de verwijsindex, dan worden de hulpverleners met elkaar in contact gebracht. Vervolgens is het wel nodig dat er inhoudelijke gegevens over de cliënt worden uitgewisseld. Hiervoor is toestemming van de ouder en/of jeugdige nodig. Toestemming wordt verleend met het ondertekenen van een formulier dat bij een eerste gesprek met Bureau Jeugdzorg uitgereikt wordt.

Meer informatie over de verwijsindex kun je lezen in de folder "Informatie over registratie BSN en aanmelding bij de verwijsindex". Deze staat op onze website www.bjzlimburg.nl of vraag ernaar bij jouw contactpersoon.

Indicatiebesluit – recht op zorg

Na het verzamelen van bovenstaande gegevens wordt in een overleg met meerdere hulpverleners een advies voor verdere hulpverlening geformuleerd en wordt eventueel een indicatie (=het recht op zorg) gesteld. Dit advies wordt vervolgens met jou en je ouders/opvoeders besproken en leidt al dan niet tot een besluit. Dit heet het indicatiebesluit en geeft jou het recht op hulpverlening. Bureau Jeugdzorg Limburg zorgt ervoor dat de zorgaanbieder(s) in jouw regio passende hulp gaat bieden. De jeugdhulpverlener van Bureau Jeugdzorg Limburg zal in een aantal gevallen het verloop van de hulp aan jou blijven volgen en zal jouw belangen blijven behartigen.

PGB/AWBZ

Mocht het nu zo zijn dat er bij jeugdigen sprake is van psychiatrische problematiek, dan kan hiervoor door de medewerkers van Bureau Jeugdzorg Limburg ook een indicatie worden afgegeven. Dit gebeurt indien er om een AWBZ indicatie verzocht wordt.

De medewerkers onderzoeken, bepalen en motiveren of, en als dat zo is, welke indicatie van toepassing is en de duur daarvan.

Een AWBZ indicatie kan worden afgegeven in de vorm van een PGB of Zorg in Natura.

Een PGB in het kader van de AWBZ is een soort voorziening, waarbij de ouders een budget krijgen als tegemoetkoming in de kosten die ze maken om een jeugdige met psychiatrische problemen te helpen. Bij Zorg in Natura gaat het budget naar de zorgverlener die zorg aan de jeugdige levert.

Zo kan er bijvoorbeeld een indicatie afgegeven worden:

- waardoor de jeugdige tijdelijk ergens anders kan verblijven;
- voor individuele begeleiding van de jongere;
- voor groepsbegeleiding;
- voor persoonlijke verzorging.

Het budget wordt niet door Bureau Jeugdzorg betaald, maar het geld is afkomstig van het zorgkantoor. Het zorgkantoor betaalt en controleert.

Beëindigen van hulp – het resultaat

De hulpverlening wordt beëindigd als jij en je ouders/opvoeders het zelf weer af kunnen. Uitgangspunt is wel dat jij veilig bent en dat jij je op een goede manier kan ontwikkelen. Ook het beëindigen van de hulpverlening gebeurt in overleg met jou en je ouders/opvoeders.

Vrijwillig, maar niet vrijblijvend

Bij vrijwillige hulpverlening, zoals in deze folder beschreven is, gaat het om vrijwillige hulp. De hulp vindt plaats op verzoek van en in overleg met jou en je ouder/opvoeder. Maar dat betekent niet dat deze hulp vrijblijvend is. Wanneer jij of je ouder/opvoeder het gegeven advies niet wil opvolgen en de jeugdhulpverlener vindt dat dit tot een niet verantwoorde situatie voor jou leidt dan kan de jeugdhulpverlener de Raad voor de Kinderbescherming vragen om een onderzoek in te stellen. De hulpverlening kan dan, indien nodig, vervolgens verplicht opgelegd worden. Hierbij gaat het om een maatregel die door de kinderrechter wordt uitgesproken.

Wat zijn je rechten?

In de wet is geregeld dat een jeugdige met een indicatiebesluit van Bureau Jeugdzorg ook wettelijk recht heeft op de in dat besluit genoemde vorm(en) van jeugdzorg. Bureau Jeugdzorg ondersteunt jou en je ouder/verzorger bij het maken van de keuze voor de instelling die de hulp gaat bieden. Het kan gebeuren dat je moet wachten tot de hulpverlening ook daadwerkelijk van start gaat of tot er een plekje voor jou vrij is. Je ouders/opvoeders of jij, kunnen dan, met het indicatiebesluit in de hand, naar de rechter stappen om de hulp af te dwingen. Ook kan gekozen worden voor vervangende zorg. Het recht op jeugdzorg blijft dan gehandhaafd. Meer informatie hierover kun je opvragen bij je hulpverlener.



Welke regelingen kunnen voor jou belangrijk zijn?

In de folder "Algemene informatie Bureau Jeugdzorg Limburg" vind je meer informatie over regelingen en opties die voor jou belangrijk kunnen zijn. Bijvoorbeeld over het privacyreglement, klachtenregeling en de cliëntenraad.

Wanneer kun je ons bereiken?

Bureau Jeugdzorg is altijd te bereiken op werkdagen van 08:30 tot 17:00 uur. Jouw contactpersoon, hulpverlener, is in principe rechtstreeks bereikbaar. Als dit niet het geval is, omdat de hulpverlener afwezig is, of in gesprek, dan zal de telefonist(e) aan de hulpverlener doorgeven dat je gebeld hebt. Deze zal dan zo snel mogelijk contact met u opnemen. Heb je toch dringend iemand nodig, dan kan je vragen naar de bureaudienst. Je krijgt dan een collega van de hulpverlener aan de lijn. Deze kan je verder helpen.

Spoedgevallen

Bureau Jeugdzorg heeft een team Spoedeisende Hulp (SEH). In zeer dringende gevallen kun je hier naar toe bellen via Sensor Telehulpverlening.

Voor de regio Midden-Limburg (locaties Roermond en Weert) en de regio Noord-Limburg (locaties Venlo en Venray) is dat telefoonnummer (buiten kantoor tijden): 077-3548888

Voor de regio Maastricht-Heuvelland (locaties Maastricht en Heuvelland), de regio Parkstad Limburg (locaties Heerlen en Kerkrade) en de regio Westelijke Mijnstreek (locatie Sittard) is dat telefoonnummer (buiten kantoor tijden): 043-5719999.

Meer informatie of vragen?

Heb je na het lezen van deze folder behoefte aan meer informatie of heb je vragen dan horen wij dat graag.

Neem dan contact met een van de locaties van Bureau Jeugdzorg Limburg. Alle contactgegevens vind je onder het hoofdstuk: 'Waar kun je ons vinden'.

Je kunt ook bij je hulpverlener terecht of kijk op de website www.bjzlimburg.nl. Daar vind je meer folders, informatie en links naar andere websites.



Waar kun je ons vinden?

Centraal Bureau

Slachthuisstraat 33, 6041 CB Roermond

Postbus 34, 6040 AA Roermond

T 088 – 0073000

F 088 – 0073001

E stichting@bjzlimburg.nl

Regio Parkstad Limburg

Locatie Heerlen

Kloosterweg 26

6412 CN Heerlen

T 088 – 0072900

F 088 – 0072902

E heerlen@bjzlimburg.nl

Locatie Kerkrade

Kosterbeemden 45

Postbus 104, 6461 EA Kerkrade

T 088 – 0072900

F 088 – 0072912

E kerkrade@bjzlimburg.nl

Regio Maastricht-Heuvelland

Locatie Maastricht
De Bosquetplein 1
6311 KJ Maastricht
T 088 – 0072920
F 088 – 0072932
E maastricht@bjzlimburg.nl

Locatie Heuvelland
Adelbert van Scharnlaan 170
6224 JX Maastricht
T 088 – 0072920
F 088 – 0072922
E heuvelland@bjzlimburg.nl

Regio Westelijke Mijnstreek

Locatie Sittard
Rijksweg 100 (ingang via achterzijde Kopenhagenstraat), 6135 KD Sittard
Postbus 5118, 6130 PC Sittard
T 088 – 0072940
F 088 - 0072942
E sittard@bjzlimburg.nl

Regio Midden-Limburg

Locatie Roermond
Mariagardestraat 64
6041 HM Roermond
T 088 – 0072950
F 088 – 0072952
E roermond@bjzlimburg.nl

Locatie Weert
Roermondseweg 10/12
6004 AS Weert
T 088 – 0072950
F 088 – 0072962
E weert@bjzlimburg.nl

Regio Noord-Limburg

Locatie Venlo
Prinsenstraat 4
Postbus 219, 5900 AE Venlo
T 088 – 0072970
F 088 – 0072972
E venlo@bjzlimburg.nl

AMK Noord- en Midden Limburg

Prinsenstraat 4
Postbus 219, 5900 AE Venlo
T 088 – 0072970
F 088 – 0072972

KJRW

De Bosquetplein 1
6311 KJ Maastricht
T 043 – 3259757

Locatie Venray
Noorderhof 14
5804 BV Venray
T 088 – 0072970
F 088 – 0072982
E venray@bjzlimburg.nl

AMK Zuid-Limburg

Adelbert van Scharlaan 170
6224 JX Maastricht
T 088 - 0072920
F 088 - 0072922

PGB

Mariagardestraat 64
6041 HM Roermond
T 088 - 0072955

Bureau
Jeugdzorg
Limburg



Stichting Bureau Jeugdzorg

Limburg

Slachthuisstraat 33

6041 CB ROERMOND

Tel: 088 - 0073000

Fax: 088 - 0073001

E-mail: stichting@bjzlimburg.nl